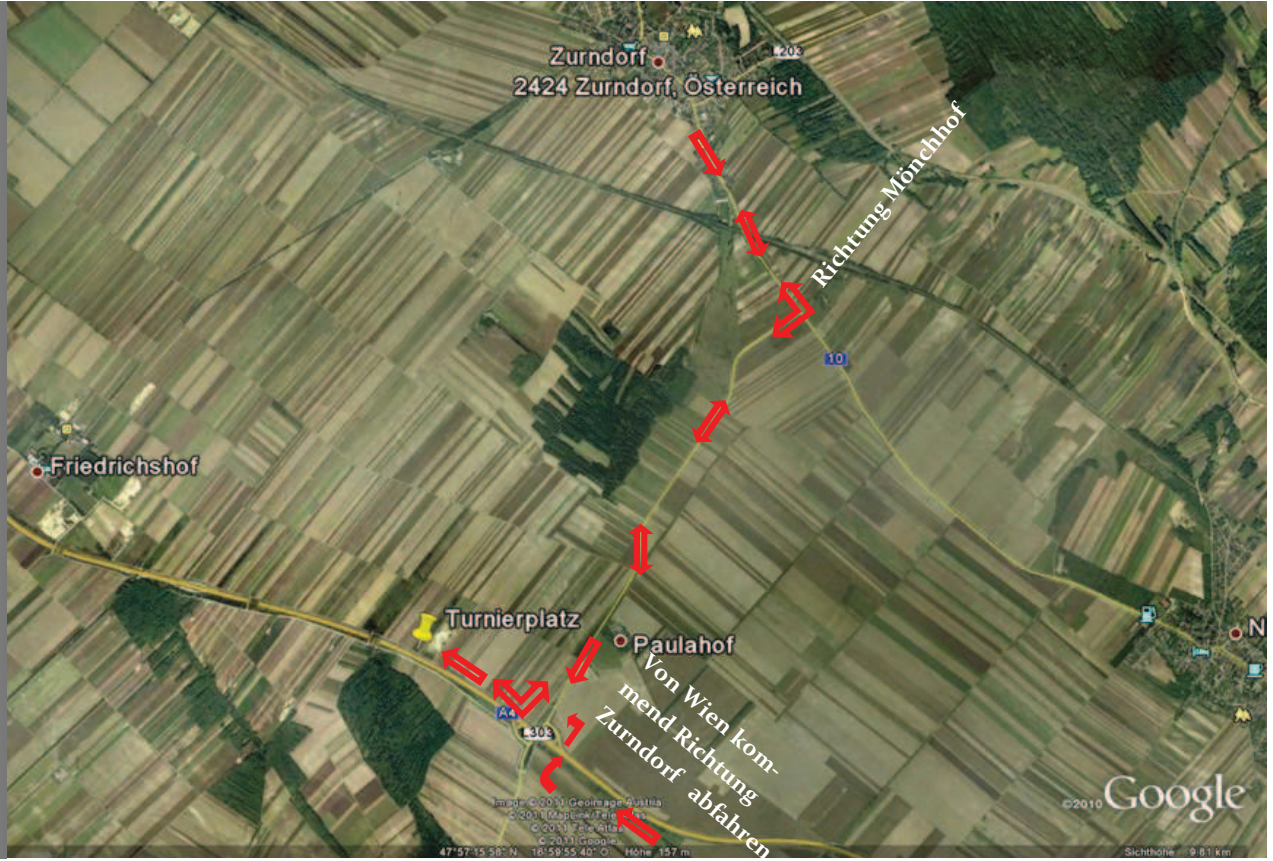


Navidaten: N47°56.194' E 016°59.064'



**EINLADUNG ZU UNSERER ERSTEN  
ZURNDORFER SAFARICHALLENGE**

**WANN:** 14. August 2011

**WO:** ZURNDORF "SCHOTTERGRUBE"

**ZEIT:** 8 UHR 15 bis 9 UHR ANMELDUNG

**START:** 9 : 30 BEI DEN TIEREN

**Wo:** Auf unserem Challengegebiet (Grube)

**Wann :** 14. August 2011

**Startgeld:** Schüler, Kadetten 10€  
Erwachsene 15€

**Anmeldung, und Training:** 8:15 – 9:00 Uhr,  
9:00 Uhr kurze Begrüßung.

**Startzeit :** 9:30 bei den Tieren.

**Bogenklassen:** BB, Instinkt, Langbogen, Prim. und Reiterbogen,  
Recurve, Compound.

**Wertung:** Vormittag 20 3D Tiere Dreipfeilwertung  
Compound Einpfeilwertung  
Nachmittag 20 3D Tiere Hünterrunde.

**Distanzen:** Schüler weißer Pflock  
Jugendliche und Erwachsene blauer Pflock  
Compound roter Pflock

**Wettkampfgeln:** Es wird nach vereinsinternen Regeln geschossen!

**Anmeldungen bitte über das Anmeldeformular auf unserer Homepage**  
<http://bsv.roteteufelzurndorf.cmsdata.eu/index.htm>

**Der BSV Union Rote Teufel übernimmt für Schäden oder Unfälle jeglicher Art  
keine Haftung**

